

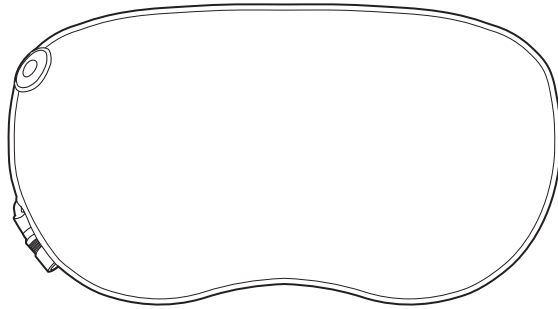


DOCTORAIR

3DマッサージピローS

添付文書

取扱説明書



このたびはドクターエア製品をお買い上げいただきまして、誠にありがとうございます。

- 安全に正しくお使いいただくため、ご使用前にこの取扱説明書を必ずお読みください。
- 取扱説明書は保証書を兼ねています。「お買い上げ日・販売店名」などの記入をお確かめのうえ、大切に保管してください。
- 取扱説明書に記載しているイラストはイメージ図です。

株式会社ドリームファクトリー

目次

安全上のご注意 3~5

・警告 3~4

・注意 5

性能及び安全性に関する規格 5

使用目的又は効果 5

ご使用前の注意 5

各部の名称 6

ご使用方法 6

安全装置について 7

お手入れと保管について 7

・お手入れ方法 7

・保管方法 7

廃棄について 7

故障かなと思ったら 7

製品仕様 8

保証とアフターサービス 9

無償保証規定 11

安全上のご注意

お使いになる方や他の人への危害、財産への損害を未然に防ぐため、必ずお守りいただくことを説明しています。次の内容(表示・図記号)をよく理解してから本文をお読みになり、記載事項は必ずお守りください。

警告・注意について

誤った使い方をしたときに生じる危険や損害の程度を区分し、説明しています。



警告

誤った取り扱いをすると、死亡や重症を負う恐れがある内容を示しています。



注意

誤った取り扱いをすると、傷害を負う恐れや物的損害が発生する恐れがある内容を示しています。

図記号の例

お守りいただく内容を、次の図記号で説明しています。



分解禁止

⓪はしてはいけない「禁止」内容を示しています。
⓪の中や近傍に具体的な禁止内容を絵や文章で示しています。
左の図記号は「分解禁止」を意味します。



電源プラグを抜く

●は必ず実行していただく「強制」内容を示しています。
●の中や近傍に具体的な禁止内容を絵や文章で示しています。
左の図記号は「電源プラグを抜く」を意味します。

警告



禁止

- 本製品は家庭用マッサージ器です。他の目的には使用しないでください。
- 医師からマッサージを禁じられている方は使用しないでください。症状を悪化させる原因になります。/例：心臓疾患、急性疾患、有熱性疾患、血圧異常、血栓（塞栓）症、重度の動脈瘤、急性静脈瘤、各種皮膚炎および皮膚感染症（皮下組織の炎症を含む）、けいつい（頸椎）症、飲酒や薬を服用中の方、化学繊維でかぶれた経験のある方、健康が特にすぐれない方、疲労が激しい方など
- 自ら意思表示ができない方や操作が行えない方は使用しないでください。ケガや思わぬ事故の原因になります。
- アクセサリーなどの固いものやマフラーなどを着けたまま使用しないでください。事故やケガの原因になります。
- 使用中はほかの作業を行わないでください。事故やケガの原因になります。
- コンセントや配線器具の定格を超える使い方や、交流100-240V以外での使用はしないでください。火災の原因になります。



禁止

- 乳幼児や小さなお子様に本製品を使用させたり、遊ばせたり、上にのせたりしないでください。思わぬ事故の原因になります。
- 本製品をこたつや布団の中に入れてのご使用や、毛布などを被せてのご使用はおやめください。事故や故障の原因になります。
- 直射日光が当たる場所や炎天下の車内、火気や暖房器具の近くなど、高温になる場所では使用しないでください。火災や事故、故障の原因になります。
- ホットカーペットの上で使用したり、タバコを吸いながらのご使用はおやめください。火災や故障の原因になります。
- 次の部位には使用しないでください。
 - 整形手術をした部位●皮膚の下に金属、プラスチック、シリコンなどを埋め込んでいる部位●皮膚トラブルのある部位/例：アトピー性皮膚炎、顔面黒皮症、皮膚の炎症、かゆみやほてりのある部位、物理的刺激などによる病的なシミやアザ、敏感肌、ケロイド体質など●痛覚、知覚障害を起こしている部位●胸部・陰部・頭部●骨折部位

警告

 <p>禁止</p>	<ul style="list-style-type: none"> ● マッサージ器本体や専用アダプタ差込口などにピンのような鋭いものやゴミを差し込まないでください。火災や感電、事故の原因になります。 ● 専用アダプタのコードをマッサージ器本体や専用アダプタの本体に巻き付けしないでください。断線による火災や感電の原因になります。 ● マッサージ器本体のカバーを故意に外したり、破れた状態で使用することは非常に危険ですので、絶対にしないでください。 ● 専用アダプタのコードを傷つけたり、加工したり、引っ張ったり、無理に曲げたり、ねじ曲げたり、束ねて使用しないでください。また、コードに重いものをのせたりはさみ込んだりしないでください。火災や感電の原因になります。 ● 専用アダプタをコンセントから抜くときは、電源コードを引っ張らないでください。絶縁不良になり、火災、感電、ショートによる発火の原因になります。 ● 付属の専用アダプタ以外は使用しないでください。また、付属の専用アダプタは本製品専用です。他の機器には使用しないでください。火災や感電、故障の原因になります。 ● 首の周辺をマッサージするときは特に注意し、首の前方には使用しないでください。事故やケガの原因になります。 	<ul style="list-style-type: none"> ● 次の方は必ず医師とご相談の上、使用してください。 <ul style="list-style-type: none"> ● ベースメーカーなどの電磁障害の受けやすい体内植込型医用電子機器を使用している方 ● 悪性腫瘍のある方 ● 心臓に障害のある方 ● 脚部に重度の血行障害がある方 ● 温度感覚喪失が認められる方 ● 妊娠中や出産直後の方 ● 糖尿病など、高度の末しょう循環器障害による知覚障害のある方 ● 施療部位に創傷のある方 ● 安静を必要とする方や体力の衰えた方 ● 体温38℃以上(有熱期)の方/例:急性炎症症状(倦怠感、悪寒、血圧変動など)の強い時期や衰弱しているとき ● 骨粗しょう症、脊椎の骨折、ねんざ、肉離れなどの急性(疼痛性)疾患の方 ● かつて治療を受けたところ、または疾患部へ使用する方 ● 腱鞘炎、むち打ち症、頸椎損傷、脊管狭窄症、椎間板ヘルニアの方 ● 背骨に異常のある方、または背骨が左右に曲がっている方 ● 医師の治療を受けている方や、上記以外に特に身体の異常を感じている方
 <p>電源プラグを抜く</p>	<ul style="list-style-type: none"> ● 専用アダプタのコードやプラグが傷んでいたり、コンセントへの差し込みがゆるいときは、直ちに使用を中止し、コンセントから専用アダプタを抜いて、ドクターエアお客様相談窓口にて修理を依頼してください。火災や感電の原因になります。 ● 本体および専用アダプタから異音や異臭、煙が発生したら、直ちに使用を中止し、コンセントから専用アダプタを抜いて、ドクターエアお客様相談窓口にご相談ください。そのまま使用を続けると火災や感電、事故の原因になります。 ● 雷が鳴り始めたら、直ちに専用アダプタをコンセントから抜いてください。 	<ul style="list-style-type: none"> ● ご使用前に必ず布地が破れていないか、ファスナーが開いていないか確認してください。どんな小さな破れでも見つけた場合は使用せず、ドクターエアお客様相談窓口にて修理を依頼してください。感電やケガの原因になります。 ● ご使用中に身体に異常があらわれたり感じたりした場合や、使用しても効果があらわれない場合は、直ちに使用を中止し、医師に相談してください。事故や体調不良を起こす原因になります。 ● 異常が発見されたときは、そのまま使用せず、ドクターエアお客様相談窓口にて修理を依頼してください。 ● 専用アダプタをコンセントやマッサージ器本体の専用アダプタ差込口などに差し込む際は、根元までしっかりと差し込んでください。 ● ご使用前に、電源スイッチやタイマーが正常に動作することを確認してください。しばらくご使用にならなかった場合も必ず確認してください。
 <p>分解禁止</p>	<ul style="list-style-type: none"> ● 本製品の分解・改造は絶対にしないでください。発火や事故、故障の原因になります。 	<ul style="list-style-type: none"> ● 本製品に水をかけたり、浴室などの湿気の多い場所、屋外などでは使用しないでください。感電や故障の原因になります。



必ず守る







ぬれ手禁止



水場禁止

⚠ 注意

 禁止	<ul style="list-style-type: none"> ●使用中に専用アダプタをマッサージ器本体やコンセントから外さないでください。事故やケガの原因になります。 ●湿疹が出ているときのご使用はおやめください。 ●使用時間は1日15分以内にしてください。また、同一箇所への3分以上の連続使用はおやめください。長時間使用すると逆効果やケガの原因になります。 ●マッサージ以外の目的で使用しないでください。ケガや体調不良の原因になります。 ●他の治療器と同時に使わないでください。事故や体調不良の原因になります。 ●マッサージ器本体の上ののったり、立ったり、座ったりしないでください。ケガや故障の原因になります。 ●体重がマッサージ器全体にかかるようなご使用はおやめください。また、布団の中でのご使用はおやめください。 ●壁などに立てかけてのご使用はおやめください。折れ曲がったり故障の原因になります。 ●本製品を落としたり、重いものをのせたり、強い衝撃を加えないでください。火災や感電、故障の原因になります。 	 禁止	<ul style="list-style-type: none"> ●ご使用中に、モミ玉を故意に強く押し当てるなどの無理な力はかけないでください。ケガや体調不良、故障の原因になります。 ●ご使用中に眠らないでください。事故やケガの原因になります。 ●飲酒中や飲酒後の使用はおやめください。事故やケガの原因になります。 ●ご使用中の飲食はおやめください。
	<ul style="list-style-type: none"> ●タップでご使用になる際は、必ずタップの定格容量をお守りください。火災や焼損の原因になります。 ●食前・食後のご使用は、十分に時間をあけてから使用してください。 	 必ず守る	<ul style="list-style-type: none"> ●停電したときは直ちに専用アダプタをコンセントから抜いてください。 ●ご使用にならないときは専用アダプタをコンセントから抜いてください。湿気、ホコリなどで絶縁不良になり、火災や漏電の原因になります。 ●お手入れをする際は、必ず専用アダプタをコンセントから抜いてから行ってください。感電や事故の原因になります。
	<ul style="list-style-type: none"> ●電源プラグを抜く 	 電源プラグを抜く	

■性能及び安全性に関する規格

1. 性能

項目	仕様	備考
もみ回数：もみ機能をもつ機器	約30回/分	試験方法:JIS T 2002:2006 6.3項

2. その他の性能

項目	仕様	備考
タイマー	約15分	試験方法:JIS T 2002:2006 6.5項

■使用目的又は効果

あんま、マッサージの代用を目的として一般家庭で使用する。

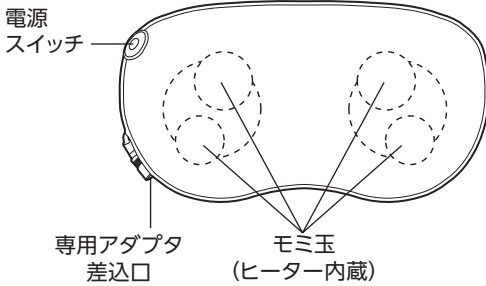
※上記以外の目的には使用しないでください。

■ご使用前の注意

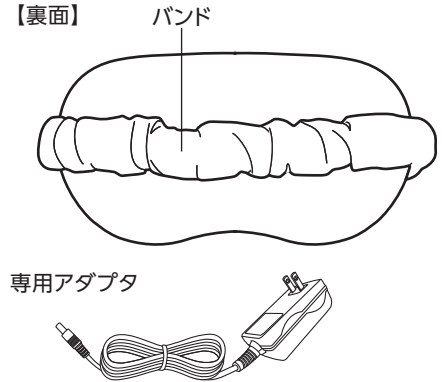
- ご使用前に、必ず布地が破れていないか、ファスナーが開いていないかを確認してください。どんな小さな破れでも、見つけた場合は絶対に使用しないでください。
- ご使用前に、電源スイッチやタイマー機能が正常に動作することを確認してください。しばらくご使用にならなかった場合も必ず確認してください。
- 異常が発見されたときは、そのまま使用せず、ドクターエアお客様相談窓口に修理を依頼してください。

■各部の名称

【表面】

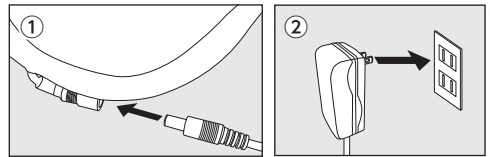


【裏面】



■ご使用方法

- ① 本体の専用アダプタ差込口に専用アダプタを接続します。奥までしっかりと差し込んでください。
- ② 専用アダプタを家庭用コンセントに根元までしっかりと差し込みます。



- ③ 電源スイッチを押して、電源を入れます。モミ玉が作動し、マッサージが開始します。電源スイッチを押すたびに次のように動作が変わりますので、お好みのコースを選んでください。
※マッサージのみでご使用の場合は、モミ玉のLEDが青色に点灯し、ヒーターでご使用の場合はモミ玉のLEDが赤色に点灯します。

マッサ マッサージ+ヒーター
(時計 反時計回り)

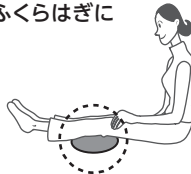
マッサージ
(時計回り)

マッサージ
(反時計回り)

●肩・背中に



●太もも・
ふくらはぎに



●腰などに



- ④ 約15分後に自動でマッサージが終了します。途中でコースを切り替えても、約15分で自動的に停止します。途中でマッサージを終了する場合は、動作が止まるまで電源スイッチを長押ししてください。
- ⑤ 専用アダプタを家庭用コンセントから抜きます。電源コードは引っ張らず、アダプタ本体を持って抜いてください。

■安全装置について

本製品は安全のため、内部に安全装置を有しております。安全装置は主に次の場合に作動し、電源が自動で切れます。

- 連続使用などにより、モーターや専用アダプタの内部温度が規定より高くなった場合
- モミ玉（施療部）に高い負荷がかかった場合
- 安全上で何らかの異常を感知した場合

安全装置はモーターや専用アダプタの内部温度が正常な状態になると再度使用が可能となります。ご使用中に動作が停止し電源スイッチを押しても作動しない場合は、1時間程度経過した後に再度電源を入れてください。

■お手入れと保管について

お手入れ方法

- 必ず専用アダプタをコンセントから抜いてから行ってください。
- 乾いたやわらかい布で汚れをふき取ってください。
- 汚れがひどい場合は、水で濡らしてたたくしぼったスポンジや、やわらかい布でふき取ってください。その後、乾いた布で乾ぶきしてください。
- シンナー・ベンジン・アルコールなどの溶剤や薬品類、熱湯は使用しないでください。故障や部品の割れ、変色などの原因になります。

保管方法

- 専用アダプタをコンセントから抜いて保管してください。
- 汚れやほこりをよくふき取り、浴室などの水場や湿気の多い場所、直射日光の当たる場所は避けて保管してください。
- 乳幼児や小さなお子様の手の届く場所やペットが触れる場所での保管はおやめください。
- 長期間保管される場合は、汚れやほこりが付着しないよう、カバーなどをかけて保管してください。

■廃棄について

●本体について

本製品はABS樹脂を使用し、生地も有害な素材は使用しておりません。廃棄される際は、お住まいの地方自治体の廃棄区分に従い、廃棄してください。

●専用アダプタについて

専用アダプタを廃棄される際は、お住まいの地方自治体の廃棄区分に従い、廃棄してください。詳しくは各地方自治体にお問い合わせください。

■故障かなと思ったら

症状	確認していただくこと
電源を入れても動かない	<ul style="list-style-type: none">●専用アダプタがマッサージ器本体とコンセントにきちんと接続されているか確認してください。●安全装置が作動している場合があります。1時間ほど置いてから再度お試しください。
突然停止した	<ul style="list-style-type: none">●タイマーにより約15分で自動で停止します。●モミ玉に負荷がかかったり内部温度が上昇すると、安全装置により動作が一時停止します。1時間ほど置いてから、再度お試しください。
モミ玉のヒーターが温まらない	<ul style="list-style-type: none">●お使いになる環境によっては、ヒーターが最高温度に達しない場合があります。

上記の方法でも直らない場合は、ドクターエアお客様相談窓口までお問い合わせください。

■ 製品仕様

本体

販売名	3DマッサージピローS
型番	MP-001
類別	機械器具77バイブレーター
一般名称	家庭用電気マッサージ器(JMDNコード:34662000)
医療機器の種類	管理医療機器
医療機器認証番号	228AHBZX00006000
使用目的又は効果	あんま、マッサージの代用を目的として、一般家庭で使用する
電源	AC100-240V~50/60Hz 800mA
定格消費電力	13W(ヒーターのみ:5W)
もみ回数	約30回/分
温熱時の表面温度	40℃±3℃
タイマー	約15分
使用環境温湿度	+10~+40℃ 30~85%RH
保管環境温湿度	0~+40℃ 10~85%RH
寸法	W340×H180×D115mm
質量	1.2kg(本体のみ)
付属品	専用アダプタ、取扱説明書
原材料	ABS、ポリエステル、ポリウレタン
製造販売元	株式会社ドリームファクトリー商品管理センター 大阪府大阪市浪速区日本橋5-13-3 川北ビル2F 許可番号:27BZ200294
製造元	SHENZHEN COMFORT TECHNOLOGY CO., LTD. シンセンコンフォートテクノロジーカンパニーリミテッド 3# NANMEI ROAD, XINER INDUSTRIAL ZONE, SHAJING TOWN, BAOAN DISTRICT, SHENZHEN, CHINA 認定番号:BG10500180
製造国	中国

専用アダプタ

モデル名	YJS024C-1202000J
定格入力	AC100-240V~50/60Hz 800mA
定格出力	DC12.0V 2000mA

■保証とアフターサービス

使い方、お手入れ、修理などのご相談は、まずお買い求め先にご連絡ください。

●保証書

お買い上げの際に保証書をお買い求め先からお受け取りになり、「お買い上げ日」、「販売店名」欄の記入をご確認いただき、内容をよくお読みになったうえで大切に保管してください。

●修理を依頼されるときは

「故障かなと思ったら(P7)」をご確認ののち、直らない場合や、同じような症状が度々生じる場合は、専用アダプタを抜き、次の内容をお買い求め先にご連絡ください。

◎お買い上げ日

◎販売名

◎故障の状況(できるだけ具体的に)

●保証期間内に修理を依頼される場合は、保証書の規定に則って修理いたします。なお、保証期間中でも有償となる場合がありますので、保証書をよくお読みください。

保証期間:保証書に記載

●保証期間終了後は、診断をして修理できる場合はご要望により、有償にて修理いたします。修理料金は次の内容で構成されています。

技 術 料:診断、修理、調整、点検などの費用

部 品 代:修理に使用した部品および補助材料代

出 張 費:診断、修理、調整、点検などの費用

修理品の運賃:修理品の往復の送料

※製品の機能を維持するために必要な部品の最低保有期限は製造終了から5年です。保有期間の終了をもって、保守対応は終了します。

●その他ご不明な場合

アフターサービスに関するご相談およびご不明な点は、お買い求め先またはドクターエアお客様相談窓口までお問い合わせください。

●愛情点検のお願い

長年ご使用の3DマッサージピローSの点検をお願いします



愛情点検

こんな症状はありませんか？

- 煙が出たり、異常なおいや音がする
- 専用アダプタが異常に熱い
- コードを動かすと、通電したりしなかったりする
- 内部に異物や水が入った
- 本体やカバーに変形や破損がある
- その他異常がある



ご使用中止

故障や事故防止のため、電源を切り、コンセントから専用アダプタを抜いて、必ずお買い上げ販売店、またはドクターエアお客様相談窓口にて点検、修理をご相談ください。

MEMO

無償保証規定

1.取扱説明書の注意書に従った使用状態で、保証期間内に故障した場合は無償修理させていただきます。

※無償修理をご依頼になる場合には販売店に本製品と本書をご持参、ご提示いただき、お申し付けください。

※ご購入やご贈答品などで、本保証書に記載の販売店での無償修理をお受けになれない場合には、ドクターエアお客様相談窓口にご相談ください。

2.保証期間内でも次の場合には原則として有償になります。

- (1) 取扱説明書以外の使用上の誤りに起因する故障および損傷
- (2) 不当な修理や改造による故障および損傷
- (3) お買い上げ後の輸送、落下などによる故障および損傷
- (4) 一般家庭用以外(例えば業務用など)に使用された場合の故障および損傷
- (5) 保証書のご提示がない場合
- (6) 保証書にお買い上げ年月日、お客様名、ご住所、販売店名の記入がない場合、あるいは字句を書き換えられた場合
- (7) 車両、船舶などに搭載された場合に生じる故障および損傷
- (8) 火災、地震、水害、落雷、その他天変地異、異常電圧、指定以外の使用電源(電圧、周波数)などによる故障および損傷
- (9) 弊社(および弊社関連会社)以外で誤った修理をしたり、改造したために生じた故障および損傷
- (10) 消耗品、本体以外の付属品の消耗
- (11) 磨耗や劣化などによる有寿命部品の交換

3.本保証書は日本国内においてのみ有効です。(This warranty is valid only in Japan.)

4.本保証書は再発行いたしませんので大切に保管してください。有償修理の場合、修理品の運賃、修理部品代、技術料、出張費はお客様にてご負担願います。

●この保証書は、本書に明示した期間、条件のもとにおいて無償修理をお約束するものです。従ってこの保証書によって、お客様の法律上の権利を制限するものではありません。保証期間経過後の修理についてご不明な点は販売店またはドクターエアお客様相談窓口までお問い合わせください。

製品の機能を維持するために必要な部品の最低保有期限は製造終了から5年です。保有期間の終了をもって、保守対応は終了します。

故障・修理のお問い合わせ

ドクターエアお客様相談窓口



0120-05-8000

® 10時～18時年中無休(年末年始除く)

製造販売元

株式会社ドリームファクトリー

〒556-0005 大阪市浪速区日本橋5-13-3 川北ビル2F

(本社所在地)

〒530-0001 大阪市北区梅田1-12-17 梅田スクエアビル16F